

Bauschadstoffuntersuchung und Rückbauplanung, Fabrikareal Altendorf (SZ)

BAUHERR

Mettler2Invest AG

FAKTEN

Phasen

Realisierung

Projektierung

2021

PROJEKT

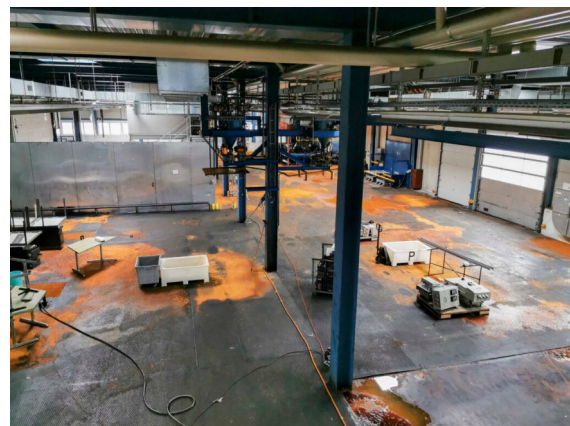
Auf dem Areal der ehemaligen Druckfarbenfabrik der Stehlin+Hostag in Altendorf SZ ist das Neubauprojekt «Geschäftspark Hof» geplant. Dazu werden die Bestandesbauten komplett rückgebaut und das Areal für den Neubau vorbereitet.

Der Rückbauperimeter umfasst eine Gesamtfläche von ca. 16'000 m². Die ersten Gebäude wurden im Jahr 1970 errichtet, seither wurde das Areal stetig ausgebaut und mit neuen Bauten versehen.



BESONDERHEITEN

In den Untergeschossen befinden sich unter anderem rund 80 umfangreiche Tankanlagen. Aufgrund der bisherigen Nutzung sind neben Bauschadstoffen auch Belastungen in der Bau-substanz vorhanden.



UNSERE LEISTUNG

Die Go Bau AG zeigt sich für die Bauschadstoffermittlung und Planung des Rückbaus verantwortlich.

UNSERE ANSPRECHPERSON

Sirja Hukari

sirja.hukari@gobau.ch

